

CONCORSO

I luoghi del cibo I colori, i sapori, i prodotti, le tradizioni

La Regione Emilia-Romagna, nell'ambito del progetto "Fattorie Aperte e Fattorie Didattiche", indice un concorso rivolto a tutti gli ospiti delle Fattorie Aperte dell'Emilia-Romagna nel corso dell'edizione 2007.



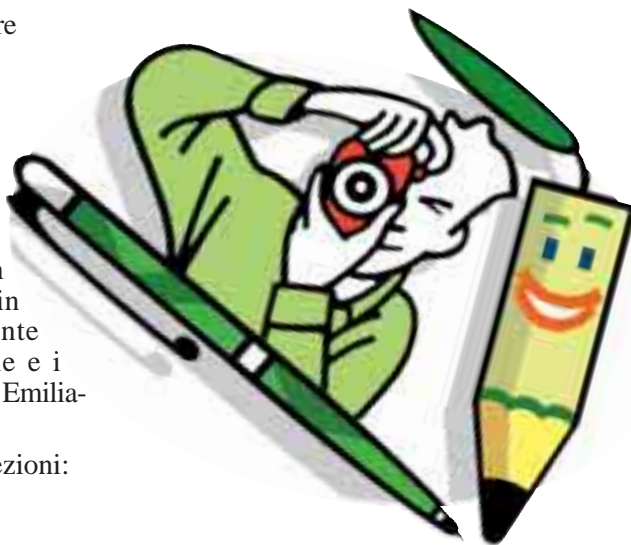
Il concorso vuole valorizzare l'incontro tra cittadini - consumatori e agricoltori che avviene nelle "Fattorie Aperte", nonché stimolare l'osservazione partecipata dei visitatori e la loro creatività, invitandoli a realizzare un elaborato che interpreti, in modo personale, l'ambiente agricolo, la cultura rurale e i prodotti agroalimentari dell'Emilia-Romagna.

Il concorso è diviso in 3 sezioni:

Fotografica

Narrativa

Ragazzi



Tema del concorso

Tema del concorso: La fattoria è un luogo privilegiato dove conoscere la natura, l'agricoltura, l'origine del cibo che consumiamo quotidianamente, l'economia, le tradizioni del territorio. Permette, inoltre, di conoscere un lavoro poco considerato: quello del contadino.

L'edizione 2007 invita a focalizzare il lavoro dell'agricoltore, la cura delle coltivazioni, l'ambiente e il paesaggio rurale.

Regolamento

1. Il concorso è rivolto ai visitatori di una o più aziende aderenti all'iniziativa "Fattorie Aperte", in programma il 13 e il 20 maggio 2007. Nel caso di componenti dello stesso gruppo familiare è ammesso un solo partecipante per sezione.

Sezione fotografica: è rivolta ai fotoamatori, di età superiore ai 16 anni; si possono presentare da 1 a 5 fotografie, di formato compreso tra 12x18 cm e 20x30 cm (conservare la pellicola o l'originale in digitale).

Sezione narrativa: è rivolta agli appassionati di narrativa, di età superiore ai 16 anni; si può presentare un racconto breve di massimo 2.500 battute.

Sezione ragazzi: è rivolta a bambini e ragazzi, di età inferiore ai 16 anni; si può presentare un elaborato realizzato con qualsiasi tecnica (disegno, collage, racconto, fotografia, ecc.)

2. La partecipazione al concorso è gratuita. E' gradita l'iscrizione da inviare alla segreteria organizzativa.
3. Gli elaborati dovranno pervenire ad Osservatorio Agroambientale entro il 30 maggio 2007 corredati da: titolo, nome del partecipante, indirizzo, recapito telefonico, indirizzo di posta elettronica, nome della fattoria aperta visitata e data della visita.
5. Gli elaborati verranno visionati da una giuria per sezione composta da esperti e un rappresentante della Regione Emilia-Romagna.
6. La commissione selezionerà, per ogni sezione, un vincitore e alcune menzioni.
7. I lavori pervenuti non saranno restituiti. Verranno esposti in occasione della premiazione.
8. I risultati del concorso saranno comunicati direttamente ai vincitori.

Premi

Per ciascuna sezione sono previsti i seguenti premi:

1° classificato: **un weekend in una Fattoria Aperta/Didattica** agrituristica con ospitalità completa per due persone, per il vincitore della sezione ragazzi è prevista ospitalità per tre persone.

Menzioni speciali: **un omaggio di prodotti agroalimentari tipici** dell'Emilia-Romagna. La foto vincitrice, inoltre, verrà utilizzata per la copertina dell'edizione della guida "Fattorie Aperte" 2008. Le foto menzionate e il racconto breve vincitore potranno essere pubblicati nelle pagine interne della guida o su altre pubblicazioni o riviste della Regione Emilia-Romagna.

I premi verranno offerti dalle aziende agricole partecipanti.

Segreteria organizzativa:

Centrale-Osservatorio Agroambientale

Via Masiera I, 1191 – 47020 Martorano di Cesena (FC) - Tel. 0547/380637 – Fax 0547/380795
e-mail: bzoli@osservatorioagroambientale.org

Regolamento e scheda di iscrizione sono consultabili su:

www.ermesagricoltura.it

www.osservatorioagroambientale.org

